

## LABELSTAR OFFICE

Etikettengestaltung nach Maß  
*Made-to-measure label design*



# LABELSTAR OFFICE

## Etiketten gestalten und drucken

### *Design and print labels*

Die Anforderungen von Unternehmen an ihre Etiketten werden immer differenzierter. Entsprechend möchten wir von Carl Valentin mit dieser Software unseren Kunden ein Maximum an Möglichkeiten bieten, verbunden mit der größtmöglichen Einfachheit der Bedienung. Mit Labelstar Office sind wir einen weiteren Schritt in die Zukunft des Etikettendrucks gegangen.



*Companies' requirements for their labelling are becoming ever more differentiated. Accordingly, we at Carl Valentin want, with this software, to offer our customers the maximum number of options combined with the greatest possible ease of use. With Labelstar Office, we have taken one more step toward the future of label printing.*

### Highlights

- > Einfache Bedienung per Drag & Drop
  - > Unterstützt die gängigsten Barcodetypen
  - > Direkte Datenbankanbindung möglich
  - > Individuelles Etikettendesign durch verschiedenste Drucker- und Systemvariablen
  - > Markups zur flexiblen Textformatierung
  - > Druckvorschau, Protokollierung, Memory Card-Unterstützung und weitere Features
- 
- > *Simple operation by drag & drop*
  - > *Support for all the most common bar code types*
  - > *Direct database connection possible*
  - > *Individual label design through various printer and system variables*
  - > *Mark-ups for flexible formatting*
  - > *Print preview, logging, memory card support and other features*

### Systemanforderungen . System Requirements

Microsoft Windows 7 SP1/ 8 / 8.1/10 (x86/x64)  
 .Net Framework 4.6 or higher (<http://www.microsoft.com/net/>)  
 Microsoft Visual C++ 2010 SP1 Redistributable (x86)  
 Microsoft Visual C++ 2017 Redistributable (x86)  
 Microsoft Access 2013 Runtime (x86)

Die aktuelle Softwareversion finden Sie im Internet:  
*You can find the latest software version online:*

[labelstar.carl-valentin.de](http://labelstar.carl-valentin.de)



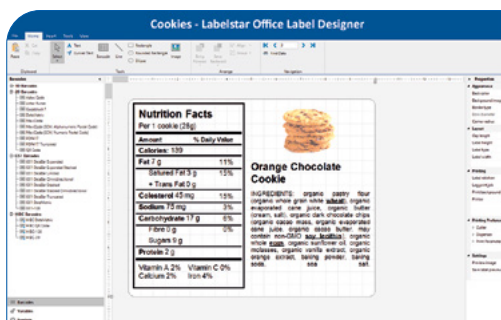
# LABELSTAR OFFICE

Für jede Anforderung das passende Programm

*A suitable program for every requirement*

Mit Labelstar Office werden Sie ihr eigener Etikettendesigner. Eine optimierte Benutzeroberfläche mit Steuerung per Drag & Drop bietet ein Höchstmaß an Komfort. Zahlreiche Optionen zur Textformatierung und Symboleinbettung stehen zur Verfügung. Zusätzlich zu den gängigsten Barcodetypen bietet das Programm verschiedenste Drucker- und Systemvariablen zur flexiblen Etikettengestaltung.

*With Labelstar Office, you become your own label designer. An optimised user interface with control via drag & drop offers maximum comfort. Numerous options are available for text formatting and symbol embedding. In addition to the most common bar code types, the software offers various printer and system variables for flexible label design.*



## Etikettendesigner . Label Designer

Etikettengestaltung – Mit dem Etikettendesigner können Etiketten schnell und einfach erstellt und gedruckt werden. Von der Erstellung einfacher Layouts bis hin zu komplexen Barcode Etiketten mit Variablen und Benutzereingaben ist alles möglich.

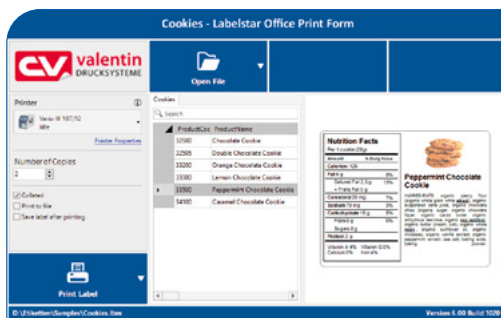
*Label designing – Labels can be easily and rapidly created and printed with the Label Designer. Everything is possible from straightforward layout creation through to complex barcode labels with variables and user inputs.*



## Quick-Print . Quick Print

Etikettendruck – Das Programm Quick-Print ermöglicht den einfachen Ausdruck von Etiketten aus einer Browser Oberfläche heraus.

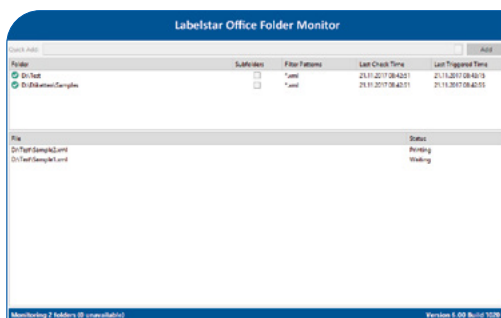
*Label print – With the Quick Print program, labels can be easily printed out from a browser interface.*



## Druckformular . Print Form

Etikettendruck – Mit dem Druckformular von Labelstar Office wird der Ausdruck von Etiketten und Druckaufträgen durch eine einheitliche Benutzeroberfläche mit dynamischer Etikettenvorschau optimiert und beschleunigt.

*Label print – The uniform user interface with dynamic label previewing of the Labelstar Office Print Form ensures that the printout of labels and printing jobs is optimized and accelerated.*



## Verzeichnisüberwachung . Folder Monitor

Automatisierter Druck – Mit Hilfe der Verzeichnisüberwachung von Labelstar Office wird der Etikettendruck durch eine einfache Dateischnittstelle in Ihre vorhandene Geschäftsanwendung integriert.

*Automatic print – Thanks to a simple file interface in the Folder Monitor of Labelstar Office, the label print is integrated into your business application.*

Ihr Fachhändler . *Local retailer*

Niederlassungen . **Branches** :

Vertriebsbüro Bayern . **Sales office Bavaria**

Marienplatz 8a . 83043 Bad Aibling

Phone +49 8061 3498888 . Fax +49 8061 3499127 . [rstreck@carl-valentin.de](mailto:rstreck@carl-valentin.de)

Vertriebsbüro Spanien . **Sales office Spain**

Calle Historiador Vedia, 14 5ºB . 15004 La Coruña

Phone +34 881 103163 . Mobile +34 609022241 . [mlano@carl-valentin.es](mailto:mlano@carl-valentin.es)

Vertriebsbüro Schweiz . **Sales office Switzerland**

Swiss Business Haus . Moosackerstraße 75 . 8105 Regensdorf

Phone +41 61 9739641 . Mobile +41 79 7448436 . [info@carl-valentin.ch](mailto:info@carl-valentin.ch)



Carl Valentin GmbH

Neckarstraße 78–86 u. 94

78056 Villingen-Schwenningen

Phone +49 7720 9712-0 . Fax +49 7720 9712-9901

[info@carl-valentin.de](mailto:info@carl-valentin.de) . [www.carl-valentin.de](http://www.carl-valentin.de)

